

DE WARN- UND SICHERHEITSHINWEISE

BESTIMMUNGSGEMÄSSER GEBRAUCH

Das Produkt ist für die Nutzung im Innenbereich konzipiert. Es bedient die Produkte des **Philips Hue Systems**.

Die Installation erfordert eine Elektrofachkraft. Durch eine unsachgemäße Installation gefährden Sie Ihr eigenes Leben und das Leben der Nutzer der elektrischen Anlage. Mit einer unsachgemäßen Installation riskieren Sie schwere Sachschäden, z.B. durch Brand. Es droht für Sie die persönliche Haftung bei Personen- und Sachschäden. Wenden Sie sich an einen Elektroinstallateur.

ERFORDERLICHE FACHKENNTNISSE FÜR DIE INSTALLATION

- Die anzuwendenden „5 Sicherheitsregeln“: Freischalten; gegen Wiedereinschalten sichern; Spannungsfreiheit feststellen; Erden und Kurzschließen; benachbarte, unter Spannung stehende Teile abdecken oder abschranken
- Auswahl des geeigneten Werkzeuges, der Messgeräte und ggf. der persönlichen Schutzausrüstung.
- Auswertung der Messergebnisse
- Auswahl des Elektro-Installationsmaterials zur Sicherstellung der Abschalt-bedingungen
- IP-Schutzarten und Einbau des Elektroinstallationsmaterials
- Art des Versorgungsnetzes (TN-System, IT-System, TT-System) und die daraus folgenden Anschlussbedingungen (klassische Nullung, Schutzerdung, erforderliche Zusatzmaßnahmen etc.).
- vor Feuchtigkeit schützen – nur für Anwendungen im Innenraum geeignet
- Kein Spielzeug – halten Sie es von Kindern fern.
- Aus Sicherheitsgründen und entsprechend den Garantiebestimmungen darf keines der umschlossenen Teile geöffnet werden.

TECHNISCHE DATEN

Schutzkontakt-Steckdose	Eingangsspannung / -strom	220 - 250 V, 50 Hz/60Hz / 16 A
	Funk Standard	ZigBee Green Power IEEE 802.15.4
	Funk Frequenz	2.4 GHz IEEE 802.15.4 radio standard
	Schutzart	IP20
	Leistungspegel	7 dBm 5 mW
	Sicherheit	Verschlüsselung nach AES 128 (CBC)
	Sendebereich	175 m im Freien 20 m im Innenbereich
	Stromversorgung	integrierter elektromechanischer Energiewandler
	Lebensdauer	100.000 Schaltvorgänge bei 25°C (EN60669 VDE0632)
	zulässige Umgebungstemperatur	- 25 bis + 65°C
	Material	Kunststoff, weiß
Push-to-Open-Rahmen	Abmaße	H 100 x B 100 x T 22 mm

DATENSCHUTZ

Bitte beachten Sie, dass Signify über die Hue Bridge Zugriff auf Ihre persönlichen Daten und Nutzungsdaten hat Um zu verstehen, wie Signify Ihre personenbezogenen Daten und Nutzungsdaten verarbeitet, lesen Sie bitte die Datenschutz-erklärung und die Nutzungsbedingungen von Signify, die Sie unter [www.meethue.com](#) finden.

REINIGUNG UND PFLEGE

Um Kratzer auf der Oberfläche zu vermeiden, sollte das Produkt nur mit einem weichen und trockenen Tuch gereinigt werden. Verwenden Sie keine Reinigungsmittel.

KONFORMITÄT

CE Hiermit erklärt TCS, dass die Produkte, auf die sich diese Anleitung bezieht, der Richtlinie 2014/53/EU entsprechen. Der vollständige Text der EU-Konformitätserklärung ist unter der folgenden Internetadresse verfügbar: [www.dieversteckdose.de](#)

ENTSORGUNGSHINWEISE

Entsorgen Sie das Produkt getrennt vom Hausmüll über eine Sammelstelle für Elektroschrott. Die zuständige Sammelstelle erfragen Sie bei Ihrer Gemeinde. Entsorgen Sie die Verpackungsteile getrennt in Sammelbehältern für Pappe und Papier bzw. Kunststoff.



SERVICE

Fragen richten Sie bitte an unsere Service-Hotline: **+49 (0) 4194 9881150**



NL WAARSCHUWINGEN EN VEILIGHEIDSISTRUCTIES

GEBRUIK VOLGENS DE VOORSCHRIFTEN

Het product is ontworpen voor gebruik binnenshuis. Het schakelt en regelt de producten van het **Philips Hue Systeem**.

De installatie vereist een gekwalificeerde elektricien. Onjuiste installatie kan de volgende zaken in gevaar brengen: je eigen leven, a Het leven van de gebruikers van de elektrische installatie. Onjuiste installatie kan leiden tot ernstige materiële schade, bijv. brand. U kunt persoonlijk aansprakelijk worden gesteld voor persoonlijk letsel en schade aan eigendommen. Neem contact op met een elektroinstallateur.



DESKUNDIGHEID VEREIST VOOR DE INSTALLATIE

- De „5 veiligheidsregels“ die moeten worden toegepast: Ontkoppelen; beveiligen tegen herinschakeling; controleren of er geen spanning aanwezig is; aarding en kortsluiting; afdekken of afschermen van aangrenzende onder spanning staande delen.
- Selectie van geschikte gereedschappen, meetinstrumenten en, indien nodig, persoonlijke beschermingsmiddelen.
- Evaluatie van de meetresultaten; Selectie van elektrisch installatiemateriaal om de uitschakelcondities te garanderen; IP-beschermingsklassen
- Installatie van het elektrische installatiemateriaal
- Type voedingsnetwerk (TN-systeem, IT-systeem, TT-systeem, TT-systeem) en de daaruit voortvloeiende aansluitvoorwaarden (klassieke nulstelling, beschermende aarding, aanvullende maatregelen vereist, enz.).
- Beschermen tegen vocht – Alleen geschikt voor binnentoepassingen
- Geen speelgoed, houd het uit de buurt van kinderen.
- Om veiligheidsredenen en in overeenstemming met de garantiebepalingen mag geen van de bijgevoegde onderdelen worden geopend.

TECHNISCHE GEGEVEN

Beschermend contact	ingangsspanning/ ingangsstroom	220 - 250 V, 50 Hz/60Hz / 16 A
	Radio Standard	ZigBee Green Power IEEE 802.15.4
	Radio Frequentie	2.4 GHz IEEE 802.15.4
	beschermingsgraad	IP20
	vermogensniveau	7 dBm 5 mW
draadloze schakelaar	Veiligheid	Encryptie volgens AES 128 (CBC)
	zendbereik	175 m tevoorschijn 20 m binnenshuis
	stroomvoorziening	Gaïntegreerde elektromechanische energie-omvormer
	levensduur	100.000 Schakelen met 25 °C (EN 60669 VDE 0632)
	toelaatbare omgevingstemperatuur	-25...65°C
Push-to-Open-kaders	martelaar	Kunststof, wit
	formaten	H 100 x B 100 x T 22 mm

PRIVACY EN GEGEVENSBESCHERMING

Houd er rekening mee dat Signify toegang heeft tot uw persoonlijke en gebruiks-gegevens via de Hue Bridge. Om te begrijpen hoe Signify uw persoonlijke gegevens en gebruiksgegevens verwerkt, leest u respectievelijk de privacyverklaring en gebruiksvoorwaarden van Signify, die u kunt vinden op [www.meethue.com](#).

REINIGING EN ONDERHOUD

Om krassen op het oppervlak te voorkomen, mag het product alleen worden gereinigd met een zachte en droge doek. Gebruik geen reinigingsmiddelen.

KONFORMITEIT

CE TCS verklaart hierbij dat de producten waarop deze handleiding betrekking heeft, in overeenstemming zijn met Richtlijn 2014/53/EU. De volledige tekst van de EU-verklaring van overeenstemming is beschikbaar op het volgende internetadres verfügbar: [www.dieversteckdose.de](#)

AFVALVERWERKINGSINSTRUCTIES

Voer het product gescheiden van het huishoudelijk afval af bij een inzamelpunt voor elektrisch afval. Vraag uw gemeente naar het verantwoordelijke inzamelpunt. Gooi de verpakkingsonderdelen gescheiden weg in inzamelcontainers voor karton en papier of kunststof.



EN WARNING AND CAUTIONS

INTENDED USE

The product is designed for indoor use. It switches and controls the products of the **Philips Hue system**. The installation requires a qualified electrician. Incorrect installation can endanger your health: Her own life and Life of users of the electric installation. Improper installation may result in serious damage to property, e.g. fire. You may be held personally liable for personal injury and damage to property. Contact an electrician.



EXPERTISE REQUIRED FOR INSTALLATION

- The „5 safety rules“ to be applied: Disconnect; secure against reconnection; check that no voltage is present; earth and short-circuit; cover or barrier off adjacent live parts
- Selection of suitable tools, measuring instruments and, if necessary, personal protective equipment.
- Evaluation of the measurement results
- Selection of electrical installation material to ensure switch-off conditions
- IP protection classes
- Installation of the electrical installation material
- Type of supply network (TN system, IT system, TT system) and the resulting connection conditions (classical zeroing, protective earthing, necessary additional measures, etc.).
- Protect from dryness - only suitable for indoor applications
- No toys, keep it away from children.
- For safety reasons and in accordance with the warranty provisions, none of the enclosed parts should be opened

TECHNICAL DATA

Socket outlet	input voltage / current	220 - 250 V, 50 Hz/60Hz / 16 A
	radio standard	ZigBee Green Power IEEE 802.15.4
	radio frequency	2.4 GHz IEEE 802.15.4 radio standard
	Protection type	IP20
	power level	7 dBm 5mW
	safety	encryption according to AES 128 (CBC)
	transmission range	175 m outdoor 20 m indoor
	power supply	integrated electromechanical energy converter
	useful life	100.000 switching operations at 25°C (EN60669 VDE0632)
	permissible ambient temperature	-25...65°C
	material	plastic, white
Push-to-Open-frame	dimension	H 100 x W 100 x D 22 mm

wireless radio technology

PRIVACY AND DATA PROTECTION

Please be informed that Signify will have access to your personal and usage data via the Hue Bridge. In order to understand how Signify processes your personal data and usage data please read respectively Signify's privacy notice and terms of use which can be found on [www.meethue.com](#)

CLEANING

In order to avoid scratches on the surface, the product should only be cleaned with a soft and dry cloth. Do not use cleaning agents.

KONFORMITY

CE Hereby TCS declares that the products to which this manual refers are in compliance with Directive 2014/53/EU. The complete text of the EU declaration of conformity is available at the following internet address: [www.dieversteckdose.de](#)

DISPOSAL INFORMATION

Dispose of the product separately from household waste at a collection point for electrical waste. Ask your local authority for the responsible collection point. Dispose of the packaging parts separately in collection containers for cardboard and paper or plastic.





DIE VERSTECKDOSE®



Battery-free by EnOcean



Art. VS02-01010000 (socket, type F)

Art. VS02-01040000 (socket, type J)

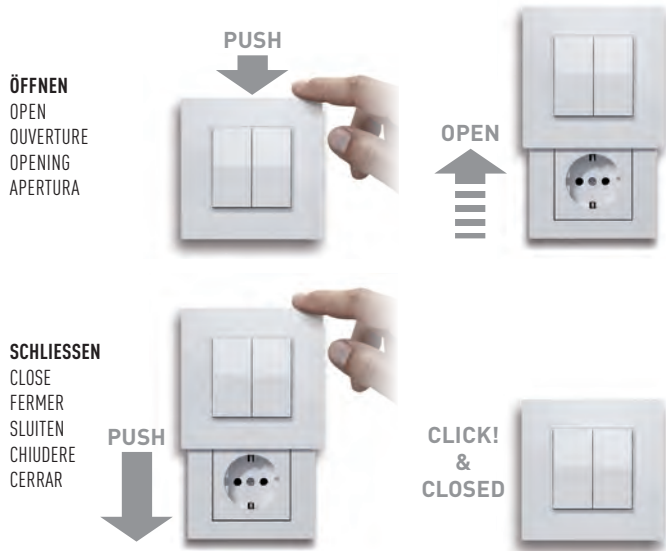
Art. VS02-01050000 (socket, type E)

Art. VS02-01060000 (socket, type G)

WWW.DIEVERSTECKDOSE.DE
WWW.HIDDENOCKET.COM

1. BEDIENUNG

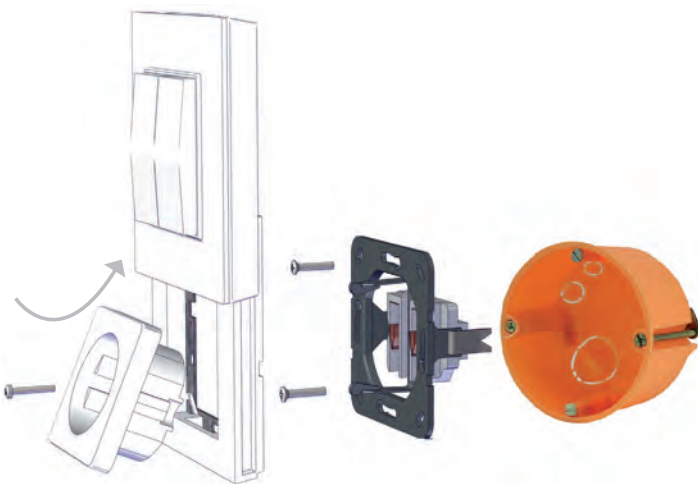
HANDLING | FAIRE FONCTIONNER | OPERANDO | MANEGGIO | OPERATIE



Art. Nr. 0039080 | VF9673 | Stand 12.2020 Technische Änderungen vorbehalten. TCS AG - PF 1251 - D-39307 Genthin - Deutschland / Germany
Hue, Friends of Hue, and all related logos are trademarks of Signify Holding. Philips is a trademark of Koninklijke Philips N.V.

2. MONTAGE

ASSEMBLY | MONTAGE | MONTAJE | MONTAGGIO | SAMENSTEL



3. VERDRÄHTUNG

WIRING | CÂBLAGE | ALAMBRADO | CABLAGGIO | BEDRADING

- ⚡ UMRÜSTUNG AUSSCHLIESSLICH FÜR AUS-SCHALTUNG ZULÄSSIG. MODIFICATION ONLY PERMITTED FOR OFF CIRCUIT. CONVERSION AUTORISÉE UNIQUEMENT POUR UN CIRCUIT OFF. SÓLO SE PERMITE LA CONVERSIÓN PARA UN CIRCUITO DE APAGADO. CONVERSIONE CONSENTITA SOLO PER UN CIRCUITO OFF.



Umrüstung ausgeschlossen für:

1. Verkabelung mit Klingeldraht, 2. Verkabelung mit nur zwei Adern ohne Schutzleiter

Modification excluded for:

1. wiring with bell wire, 2. wiring with only two wires without protective conductor

Rénovation exclue pour:

1. Câblage avec fil à cloche, 2. Câblage avec seulement deux fils sans conducteur de protection

Omzetting uitgesloten voor:

1. Bedrading met belkabels met belkabels, 2. Bekabeling met slechts twee draden zonder beschermingsgeleider

Reequipamiento excluido para:

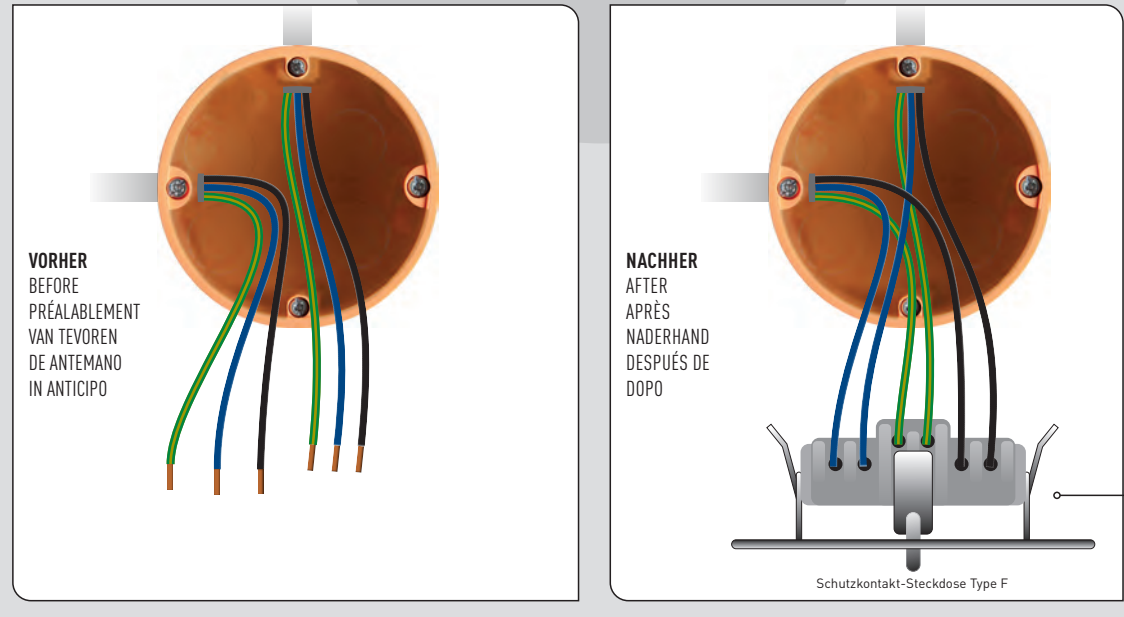
1. Cableado con alambre de campana, 2. Cableado con solo dos hilos sin conductor de protección

Retrofitting esclusi per:

1. Cablaggio con cavo a campana, 2. Cablaggio con solo due fili senza conduttore di protezione

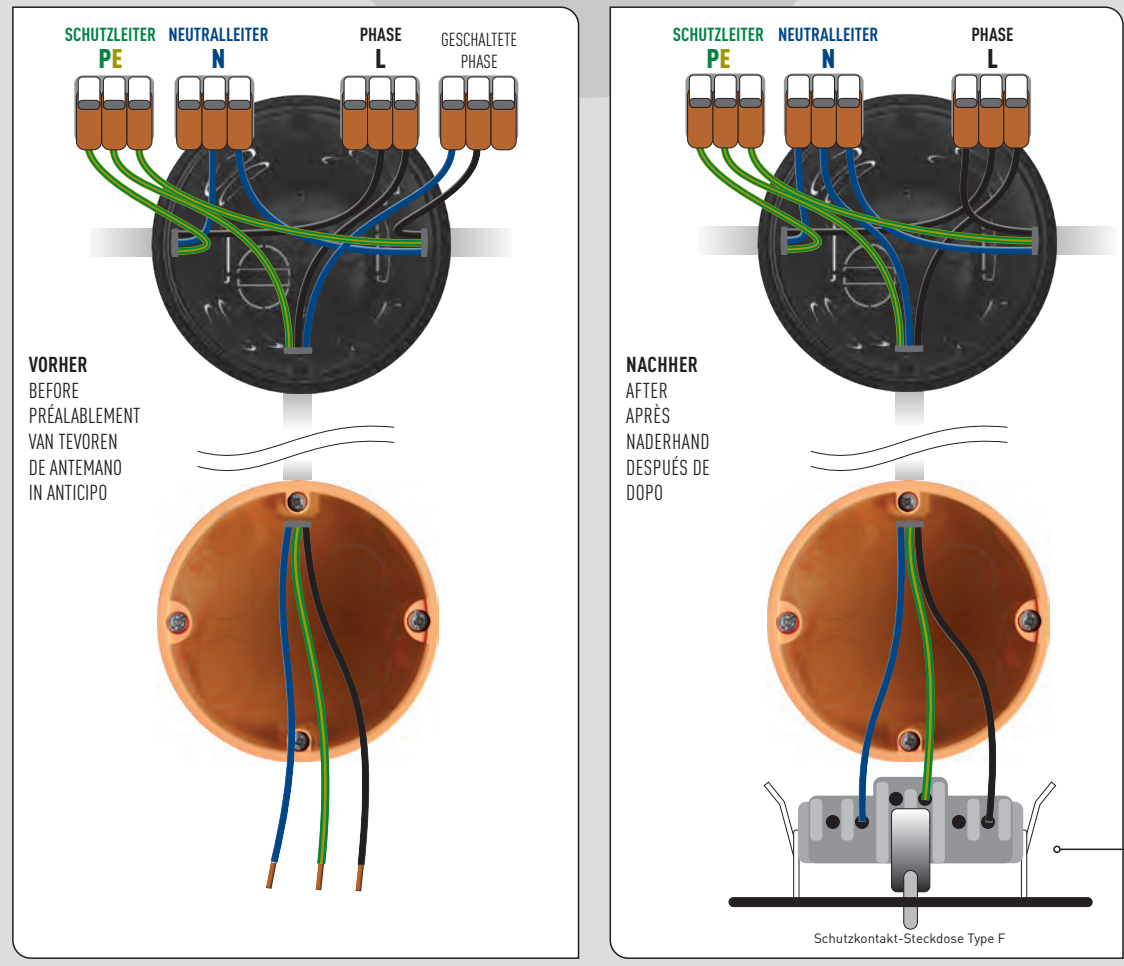
3.1

OHNE ABZWEIGDOSE
WITHOUT JUNCTION BOX
SANS BOÎTE DE JONCTION
ZONDER VERDEELDOOS
SENZA SCATOLA DI DERIVAZIONE
SIN CAJA DE CONEXIONES



3.2

MIT ABZWEIGDOSE
WITH JUNCTION BOX
AVEC BOÎTE DE JONCTION
MET VERDEEL-DOOS
CON SCATOLA DI DERIVAZIONE
CON CAJA DE CONEXIONES



4. KONFIGURATION

CONFIGURATION | PARAMÉTRAGE | CONFIGURACIÓN | CONFORMAZIONE | CONFIGURATIE

Erfordert die Hue Bridge (v2) und die Philips Hue App (v3.2) für Android oder iOS. Mehr dazu unter: meethue.com. Stellen Sie sicher, dass die Hue Lampe stromversorgt und angeschaltet ist. Nur so kann sie vom Hue System gesteuert werden.

Requires a Philips Hue Bridge (v2) and Philips Hue App (v3.2) for Android or iOS for initial setup. Learn more on: meethue.com. Please ensure Hue lamp is plugged in and always switched ON. The Hue lamp can only be controlled by the Hue system when the light is powered on.

Nécessite le Hue Bridge (v2) et l'application Philips Hue (v3.2) pour Android ou iOS. Pour plus d'informations: meethue.com. Veuillez vous assurer que la lampe Hue est branchée et toujours allumée. Il ne peut être contrôlé par le système Hue que lorsque le voyant est allumé.

Vereist de Hue Bridge (v2) en de Philips Hue App (v3.2) voor Android of iOS. Voor meer informatie: meethue.com. Zorg ervoor dat de Hue lamp is aangesloten en altijd is ingeschakeld. De Hue lamp kan alleen door het Hue-systeem worden aangestuurd als het licht is ingeschakeld.

Richiede l'Hue Bridge (v2) e l'applicazione Philips Hue (v3.2) per Android o iOS. Per maggiori informazioni: meethue.com. Accertarsi che la lampada Hue sia inserita e sempre accesa. Può essere controllata dal sistema Hue solo quando la luce è accesa.

Requiere el Hue Bridge (v2) y la aplicación Philips Hue App (v3.2) para Android o iOS. Para más información: meethue.com. Asegúrese de que la lámpara Hue esté enchufada y siempre encendida. Sólo puede ser controlado por el sistema Hue cuando la luz está encendida.

Sie werden in der Hue App durch die Konfiguration geführt:

1. Zubehör einrichten
2. Friends of Hue Schalter hinzufügen
3. TCS Hidden socket

You will be guided through the configuration in the Hue app:

1. Accessory setup
2. add a Friends of Hue switch
3. TCS Hidden socket

Vous serez guidé à travers la configuration dans la Hue app:

1. Montage des accessoires
2. jouter un interrupteur Friends of Hue
3. TCS Hidden socket

U wordt door de configuratie in de Hue app geleid:

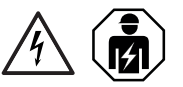
1. Accessoires instellen
2. Friends of Hue Schakelaar toevoegen
3. TCS Hidden socket

Se le guiará a través de la configuración en la Hue app:

1. Accesorios per l'allestimento
2. Aggiungi interruttore Friends of Hue
3. TCS Hidden socket

Sarete guidati attraverso la configurazione in Hue app:

1. Montaje de accesorios
2. Agregar interruptor Friends of Hue
3. TCS Hidden socket

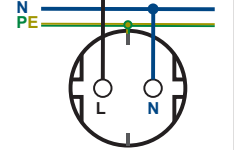


DIE INSTALLATION ERFORDERT EINE ELEKTROFACHKRAFT.
THE INSTALLATION REQUIRES A QUALIFIED ELECTRICIAN.
L'INSTALLATION NÉCESSITE UN ÉLECTRICIEN QUALIFIÉ.
DE INSTALLATIE VEREIST EEN GEKwalificeerde Elektricien.
L'INSTALLAZIONE RICHIEDE UN ELETTRICISTA QUALIFICATO.
LA INSTALACIÓN REQUIERE UN ELECTRICISTA CALIFICADO.

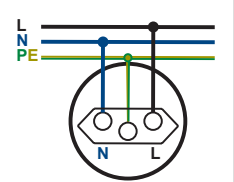
SCHUTZKONTAKT-STECKDOSE
SOCKET OUTLET
PRISE DE TERRE DE CONTACT
AARDCONTACTDOOS
PRESA DI CONTATTO DI TERRA
TOMA DE TIERRA



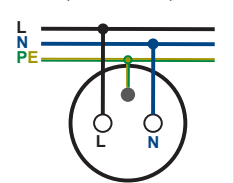
ART. VS02-01010000 (SOCKET TYPE F)



ART. VS02-01040000 (SOCKET TYPE J)



ART. VS02-01050000 (SOCKET TYPE E)



ART. VS02-01060000 (SOCKET TYPE G)

