



DIE VERSTECKDOSE®



Battery-free by EnOcean



Art. VS02-01010000 (socket, type F)

Art. VS02-01040000 (socket, type J)

Art. VS02-01050000 (socket, type E)

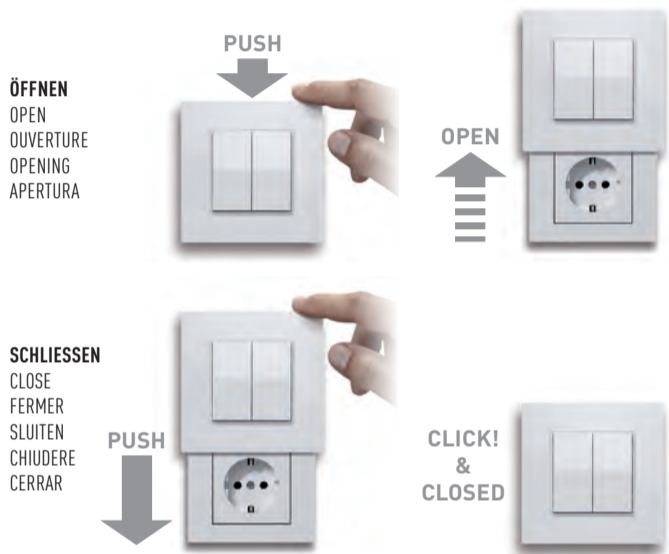
Art. VS02-01060000 (socket, type G)

WWW.DIEVERSTECKDOSE.DE

WWW.HIDDENOCKET.COM

1. BEDIENUNG

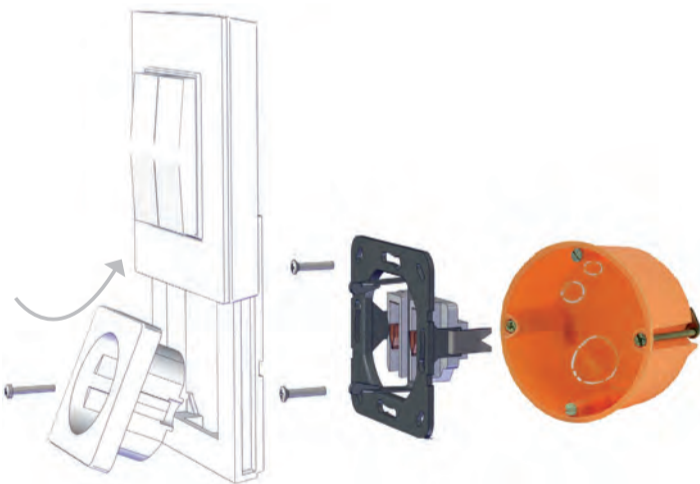
HANDLING | FAIRE FONCTIONNER | OPERANDO | MANEGGIO | OPERATIE



Art. Nr. 0039080 | Stand 08.2021 Technische Änderungen vorbehalten. TCS AG - PF 1251 - D-39307 Genthin - Deutschland / Germany Hue, Friends of Hue, and all related logos are trademarks of Signify Holding. Philips is a trademark of Koninklijke Philips N.V.

2. MONTAGE

ASSEMBLY | MONTAGE | MONTAJE | MONTAGGIO | SAMENSTEL



3. VERDRÄHTUNG

WIRING | CÂBLAGE | ALAMBRADO | CABLAGGIO | BEDRADING

- UMRÜSTUNG AUSSCHLIESSLICH FÜR AUS-SCHALTUNG ZULÄSSIG. MODIFICATION ONLY PERMITTED FOR OFF CIRCUIT.
- CONVERSION AUTORISÉE UNIQUEMENT POUR UN CIRCUIT OFF. SÓLO SE PERMITE LA CONVERSIÓN PARA UN CIRCUITO DE APAGADO. CONVERSIONE CONSENTITA SOLO PER UN CIRCUITO OFF.



Umrüstung ausgeschlossen für:

1. Verkabelung mit Klingeldraht, 2. Verkabelung mit nur zwei Adern ohne Schutzleiter

Modification excluded for:

1. wiring with bell wire, 2. wiring with only two wires without protective conductor

Rénovation exclue pour:

1. Câblage avec fil à cloche, 2. Câblage avec seulement deux fils sans conducteur de protection

Omzetting uitgesloten voor:

1. Bedrading met belkabels met belkabels, 2. Bekabeling met slechts twee draden zonder beschermingsgeleider

Reequipamiento excluido para:

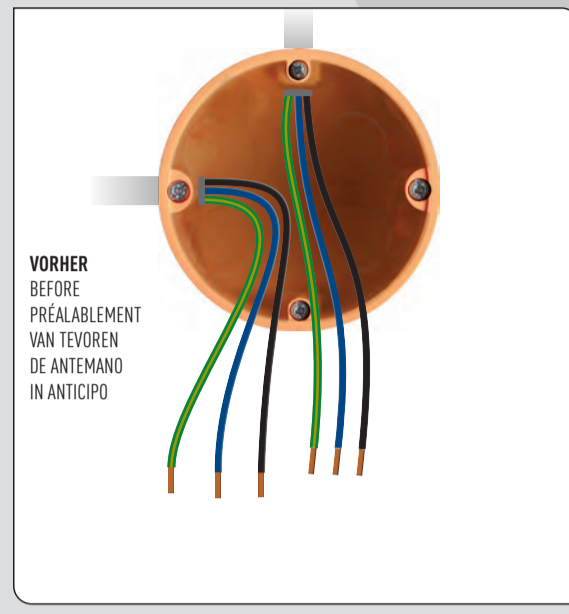
1. Cableado con alambre de campana, 2. Cableado con solo dos hilos sin conductor de protección

Retrofitting esclusi per:

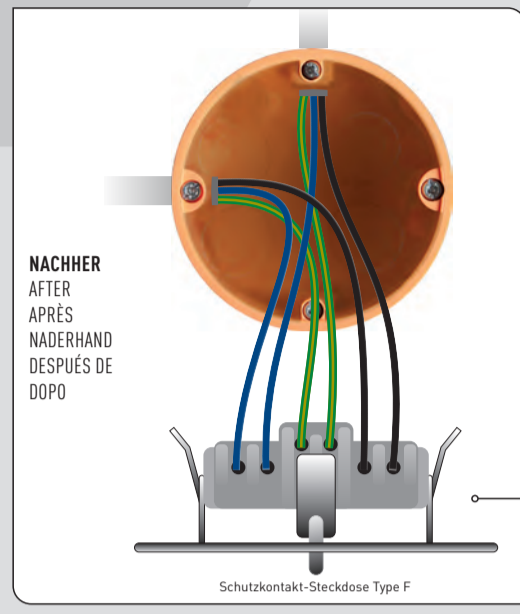
1. Cablaggio con cavo a campana, 2. Cablaggio con solo due fili senza conduttore di protezione

3.1

OHNE ABZWEIGDOSE
WITHOUT JUNCTION BOX
SANS BOÎTE DE JONCTION
ZONDER VERDEELDOOS
SENZA SCATOLA DI DERIVAZIONE
SIN CAJA DE CONEXIONES



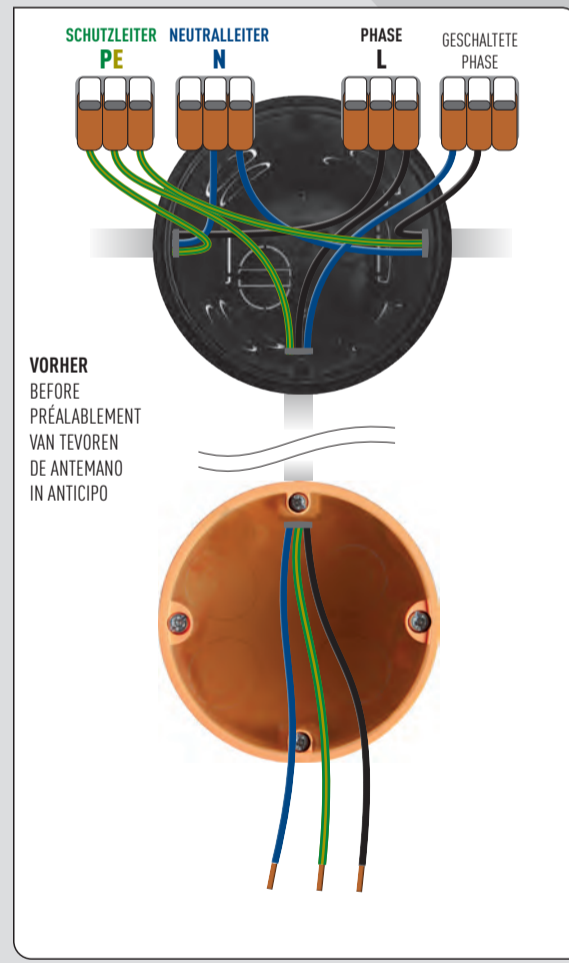
VORHER
BEFORE
PRÉALABLEMENT
VAN TEVOREN
DE ANTEMANO
IN ANTICIPO



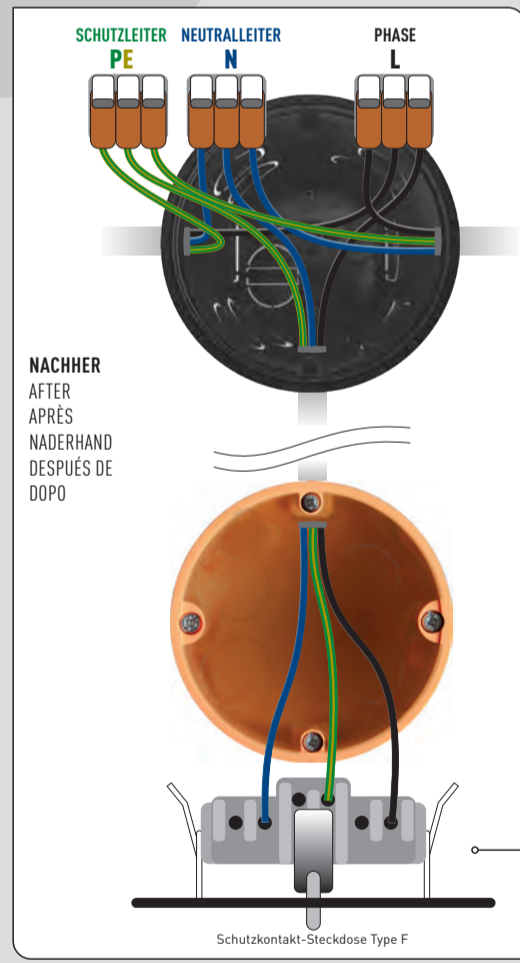
NACHHER
AFTER
APRÈS
NADERHAND
DESPUÉS DE
DOPO

3.2

MIT ABZWEIGDOSE
WITH JUNCTION BOX
AVEC BOÎTE DE JONCTION
MET VERDEEL-DOOS
CON SCATOLA DI DERIVAZIONE
CON CAJA DE CONEXIONES



VORHER
BEFORE
PRÉALABLEMENT
VAN TEVOREN
DE ANTEMANO
IN ANTICIPO



NACHHER
AFTER
APRÈS
NADERHAND
DESPUÉS DE
DOPO

4. KONFIGURATION

CONFIGURATION | PARAMÉTRAGE | CONFIGURACIÓN | CONFORMAZIONE | CONFIGURATIE

Erfordert die Hue Bridge (v2) und die Philips Hue App (v3.2) für Android oder iOS.

Mehr dazu unter: meethue.com Sie werden in der Hue App durch die Konfiguration geführt:

1. Zubehör einrichten 2. Friends of Hue Schalter hinzufügen 3. TCS Hidden socket

Requires a Philips Hue Bridge (v2) and Philips Hue App (v3.2) for Android or iOS for initial setup.

Learn more on: meethue.com You will be guided through the configuration in the Hue app:

1. Accessory setup 2. add a Friends of Hue switch 3. TCS Hidden socket

Nécessite le Hue Bridge (v2) et l'application Philips Hue (v3.2) pour Android ou iOS.

Pour plus d'informations: meethue.com Vous serez guidé à travers la configuration dans la Hue app:

1. Montage des accessoires 2. jouter un interrupteur Friends of Hue 3. TCS Hidden socket

Vereist de Hue Bridge (v2) en de Philips Hue App (v3.2) voor Android of iOS.

Voor meer informatie: meethue.com U wordt door de configuratie in de Hue app geleid:

1. Accessoires instellen 2. Friends of Hue Schakelaar toevoegen 3. TCS Hidden socket

Richiede l'Hue Bridge (v2) e l'applicazione Philips Hue (v3.2) per Android o iOS.

Per maggiori informazioni: meethue.com Se le guiará a través de la configuración en la Hue app:

1. Accessori per l'allestimento 2. Aggiungi interruttore Friends of Hue 3. TCS Hidden socket

Requiere el Hue Bridge (v2) y la aplicación Philips Hue App (v3.2) para Android o iOS.

Para más información: meethue.com Sarete guidati attraverso la configuración in Hue app:

1. Montaje de accesorios 2. Agregar interruptor Friends of Hue 3. TCS Hidden socket



DIE INSTALLATION ERFORDERT EINE ELEKTROFACHKRAFT.

THE INSTALLATION REQUIRES A QUALIFIED ELECTRICIAN.

L'INSTALLATION NÉCESSITE UN ÉLECTRICIEN QUALIFIÉ.

DE INSTALLATIE VEREIST EEN GEKwalificeerde Elektricien.

L'INSTALLAZIONE RICHIEDE UN ELETTRICISTA QUALIFICATO.

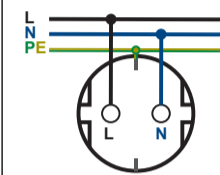
LA INSTALACIÓN REQUIERE UN ELECTRICISTA CALIFICADO.

SCHUTZKONTAKT-STECKDOSE

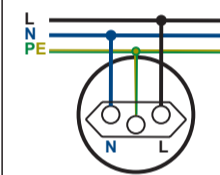
SOCKET OUTLET
PRISE DE TERRE DE CONTACT
AARDCONTACTDOOS
PRESA DI CONTATTO DI TERRA
TOMA DE TIERRA



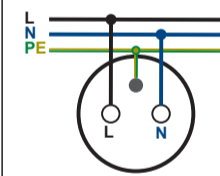
ART. VS02-01010000 (SOCKET TYPE F)



ART. VS02-01040000 (SOCKET TYPE J)



ART. VS02-01050000 (SOCKET TYPE E)



ART. VS02-01060000 (SOCKET TYPE G)

